

Vol.6  
2017年夏

セベル・ピコ営業部スタッフによる

# 厳選! おすすめ商品

着脱カンタン♪ ピタッと吸着

着脱方法

## くっつくちゃん

SV マグネットクラスプ

NEW



TJ マグネットクラスプ  
『くっつくちゃん』

- 本体寸法 18.3×3.1mm
- SV925 製



クラスプ本体がマグネット  
になっているので  
本体を持ち着脱するだけ!

※パールは付属しません

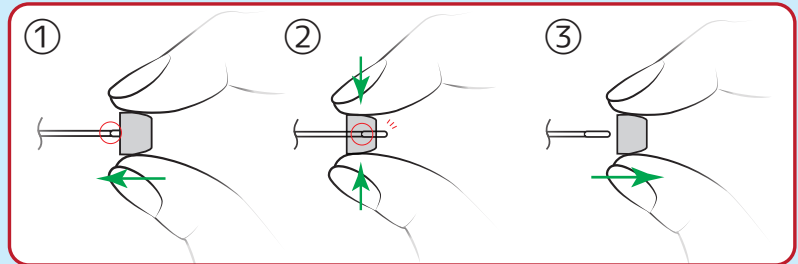


写真はイメージです

## オチナイくん2



ステンレス  
オチナイくん2  
0.62~0.92mm 対応



- ①そのまま差し込むだけ。
- ②外す時はつまむとロックが解除します。
- ③そのまま引き抜いて下さい。

真珠用クラスプのスタンダード  
シームーフ  
**C-move**  
エコクラスプ

# チタン・ステンレス C-move

● 軽くて丈夫! 金属アレルギーの方に優しい素材です。 ●

チタン C-move エコクラスプ

ステンレス C-move エコクラスプ



TITAN CMD-E204  
チタン製  
寸法 16.4×10.0mm



TITAN CMD-E218  
チタン製  
寸法 16.0×9.5mm

刻印



皿面に刻印が  
入っています。



STCMD-218 S サイズ  
ステンレス製  
寸法 15.0×9.0mm

刻印



皿面に刻印が  
入っています。

仕様 プラグ: ステンレス 丸カン・皿・デコレーション: チタン

仕様 オールステンレス

<注意>かぶれ等、皮膚に異常を感じた時はご使用を止め、速やかに専門医にご相談下さい。

商品写真はほぼ実物大の大きさです。

MEMO