

新商品

新機能!! 2連クリップクラスプ

ほぼ実物大の大きさです

クリップにブローチをセット出来る新機能おでかけする場所に合わせて何通りも楽しめます

裏面を表にしますと縦／横方向にブローチが付けられます

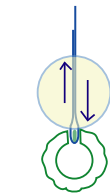
※ブローチの形や、針の太さ、長さによって、セットできない種類もございます



CC-701 対応珠サイズ 7.0~7.5mm



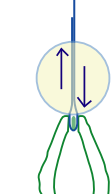
CC-702 対応珠サイズ 7.0~7.5mm



チャームの取り扱い説明



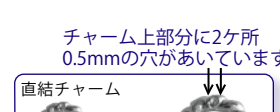
CC-703 対応珠サイズ 7.0~7.5mm



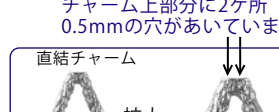
チャームの取り扱い説明



EN-51



ENCC-702



ENCC-703

裏面を表にしますと横方向にブローチが付けられます



CC-705 対応珠サイズ 7.0~7.5mm



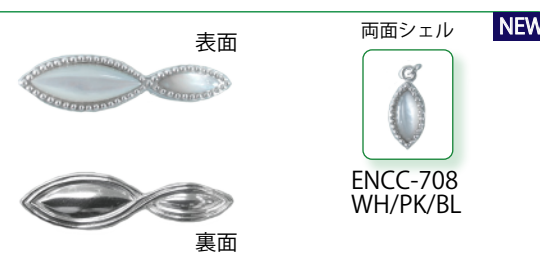
CC-706 対応珠サイズ 7.0~7.5mm



CC-707 対応珠サイズ 7.0~7.5mm



CC-708 WH/PK/BL 対応珠サイズ 7.0~7.5mm



ENCC-708 WH/PK/BL



CC-713 対応珠サイズ 7.0~7.5mm



CC-709 WH/PK/BL 対応珠サイズ 6.5~8.5mm



CC-710 対応珠サイズ 6.5~8.5mm



CC-711 対応珠サイズ 5.0~7.0mm



CC-712 対応珠サイズ 6.5~8.5mm

ENCC-709

ENCC-710

ENCC-711

ENCC-712

ネックレスに華を添える新しい提案

2連クリップ クラスプ アレンジ集

普段使いはもちろん華やかな席には、コサージュやブローチをセットして、ゴージャスに演出できます

新機能



クラスプの裏パーツに、ブローチを上下左右にセットできます

※ブローチの形や、針の太さ、長さによっては、セットできない種類がございます



シンプル 普段使いスタイル
ゴージャス 呼ばれスタイル

1連目をクラスプの奥のホールにはさみ、1連目よりも長く残した2連を編み込んで、手前のホールにはさみます

Simple 8ライン



*写真の「プレシオサ・フェザーコサージュ」まもなく販売の予定です。2連クリップと合わせてご利用下さい。

Yライン

Gorgeous



*ゆったり巻いて下さい

仕様	クリップクラスプ	チャーム
	部品名・材質	材質
	本体：SV925 ダ円カン：洋白 スプリング/バネ棒：ステンレス	本体：SV925 ダ円カン：洋白
		メッキ仕上げ（ニッケル下地） ロジウムメッキ/金メッキ

<注意>かぶれ等、皮膚に異常を感じた時はご使用を止め、速やかに専門医にご相談下さい。商品写真はほぼ実物大の大きさです。

MEMO
