

SV スライド式クラスプ

★ 安全性と信頼性を高め使い安さを実現しました。★

商品名 (12.5 ・丸皿タイプ) 1連用

 BSC-1001 芯付	 BSC-1004 芯付	 BSC-1006 芯無	 BSC-1009B 芯無
 BSC-1011 芯付	 BSC-1012 芯無	 BSC-1015 芯無	 BSC-1019 芯無
 BSC-1020 芯無	 BSC-Z1702 芯無 キュービックジルコニア6ヶ		

商品名 (Mサイズ・シャミ皿タイプ) 1連用

 BSS-401 芯無	 BSS-402 芯無	 BSS-406 芯無	 BSS-407 芯無
 BSS-408 芯無	 BSS-418 芯無	 BSS-423 芯無	 BSS-431 芯無
 BSS-Z409 芯無 キュービックジルコニア1ヶ	 BSS-Z412 芯付 キュービックジルコニア2ヶ		

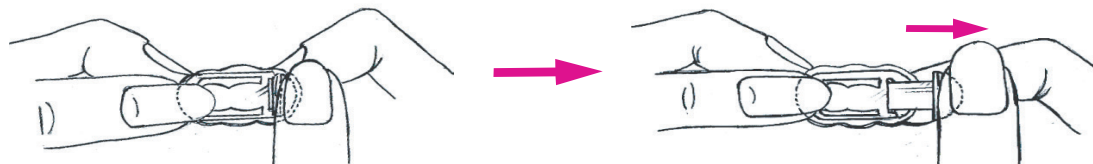
使用方法

装着方法

クラスプの裏側にバネをスライスさせながら差し込むと(カチッ)という音がして止まります。

脱着方法

クラスプを人差し指と親指でつかみ、親指の腹でバネを押し出すと、簡単にはずれます。



仕様

材質 上部かざり部:SV925 下部皿、バネつまみ、ダ円カン:洋白(銅・ニッケル・亜鉛)
メッキ ニッケルメッキ下地 ロジウムもしくは金色メッキ仕上げ

<注意>かぶれ等、皮膚に異常を感じた時はご使用を止め、速やかに専門医にご相談下さい。

商品写真はほぼ実物大の大きさです。

MEMO
