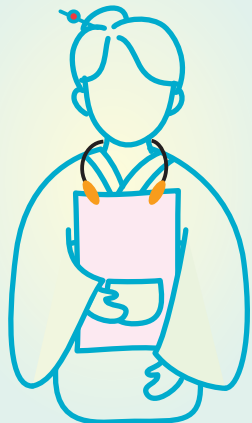


はさんで留めるクリップ式!! クリップクラスプ

Yネックだけじゃない
使い方いろいろ

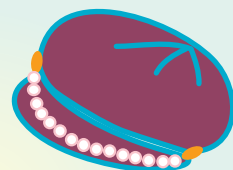
ハンカチ留め
(和服の方に...)



カーディガン留め



バックに付けて
グローブホルダーに



帽子やバックの
アクセントに

etc...

片手で簡単!

クリップクラスプ

パールとパールの間にはさんで
らく~に留められます!

実物大



CC-1
オール鏡面仕上げ



CC-1SD
オール
スターダスト仕上げ



CC-1HS
鏡面仕上げ+
ハーフスターダスト仕上げ

側面

材質:SV925製
ロジウムメッキ/金色メッキ

対応珠サイズ
5.0~7.0mm位

■エンドパーツ



EN-01



EN-02



EN-03



EN-05



EN-06



EN-07



EN-08



EN-09



EN-10



SB-1



SB-2G



SP-49B

お好きなところで
留めてください!

<注意>かぶれ等、皮膚に異常を感じた時はご使用を止め、速やかに専門医にご相談下さい。

商品写真はほぼ実物大の大きさです。

MEMO

