

新商品

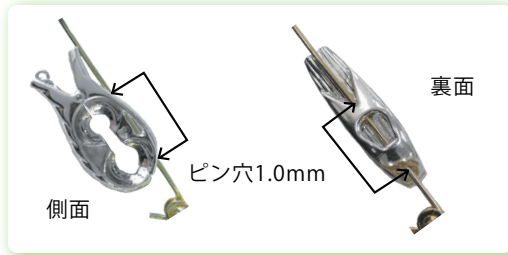
新機能 !! 2連クリップクラスプ

ほぼ実物大の大きさです

クリップにブローチをセット出来る新機能おでかけする場所に合わせて何通りも楽しめます

裏面を表にしますと縦／横方向にブローチが付けられます

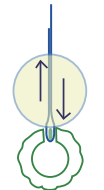
※ブローチの形や、針の太さ、長さによって、セットできない種類もございます



CC-701
対応珠サイズ 7.0~7.5mm



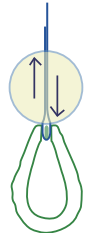
CC-702
対応珠サイズ 7.0~7.5mm



チャームの
取り扱い説明



CC-703
対応珠サイズ 7.0~7.5mm
チャーム上部分に2ヶ所
0.5mmの穴があいています



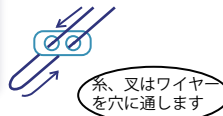
チャームの
取り扱い説明



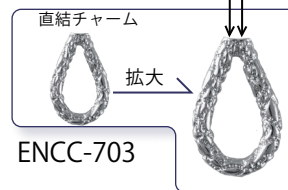
EN-51



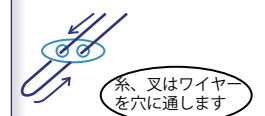
ENCC-702



糸、又はワイヤー
を穴に通します



ENCC-703



糸、又はワイヤー
を穴に通します

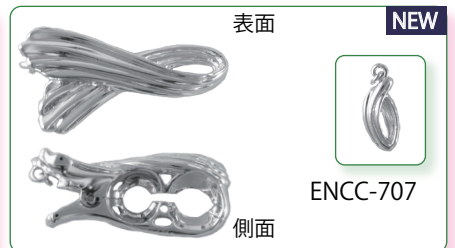
裏面を表にしますと横方向にブローチが付けられます



CC-705
対応珠サイズ7.0~7.5mm



CC-706
対応珠サイズ 7.0~7.5mm



CC-707
対応珠サイズ7.0~7.5mm



CC-708 WH/PK/BL
対応珠サイズ7.0~7.5mm



ENCC-708
WH/PK/BL



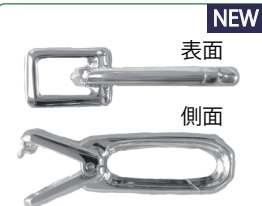
CC-713
対応珠サイズ7.0~7.5mm



CC-709 WH/PK/BL
対応珠サイズ
6.5~8.5mm

ENCC-709

2連クリップクラスプ ※ブローチは付けられません



CC-710
対応珠サイズ
6.5~8.5mm

ENCC-710



CC-711
対応珠サイズ
5.0~7.0mm

ENCC-711



CC-712
対応珠サイズ
6.5~8.5mm

ENCC-712

