

SILVER製

ペンダントトップ

SVペンダントシリーズ！
胸元を彩るペンダントに注目です。

ほぼ実物大の大きさです

真珠をこのように
2ヶ付ける事ができ
ますキュービックジルコニア6ヶ
PN-167

PN-348



PN-351



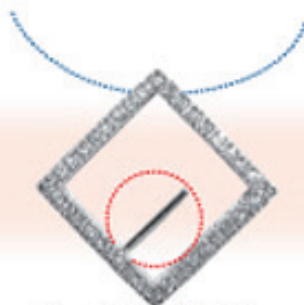
PN-352

南洋珠等の大きな
サイズ
の真珠にどうぞ

PN-380

キュービックジルコニア3ヶ
PN-382キュービックジルコニア10ヶ
PN-383キュービックジルコニア6ヶ
PN-388長めのチェーンを使用した
新しいタイプのペンダント
です

PN-389

キュービックジルコニア6ヶ
PN-238

ジャラペンダント

『ジャラペンダント』にデザインが増えました。小さな真珠を引き立てる
魅力的なデザインです。是非、ご利用下さい。キュービックジルコニア10ヶ
PN-391

PN-375(ツキサシ:11本)



PN-395(ツキサシ:11本)



PN-323(ツキサシ:11本)



PN-342(ツキサシ:11本)

Arrange

こんな使い方も・・・

お手持ちのピアスロースを
使用してアタッチしても参考商品：ピアスロース
PB-2(真鍮製)

仕様

<ペンダントシリーズ>

- ・材質 本体 SV925製
- ・メッキ ロジウムメッキ(ニッケル下地)
※金メッキ(ニッケル下地)も
ございます。

ツキサシについて

ご希望のお客様には、ツキサシを別
してお渡しすることもできます。
作業効率も良く、またツキサシの数を
減らす等のアレンジもできます。
(但し、ツキサシは0ヶ付されません)

※受注生産制

注意 かぶれ等皮膚に異常を感じた時はご使用を止め、速やかに専門医にご相談ください。