

シェル付 ミニブローチ (ツバメ)

ほぼ実物大の大きさです



仕様	部品名	材質	本体：SV925.シェル ブローチ針：洋白 ブローチキャッチ：真鍮	メッキ仕上げ（ニッケル下地） ロジウムメッキ/金メッキ

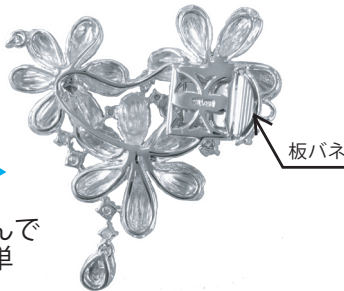
フロントクラスプ



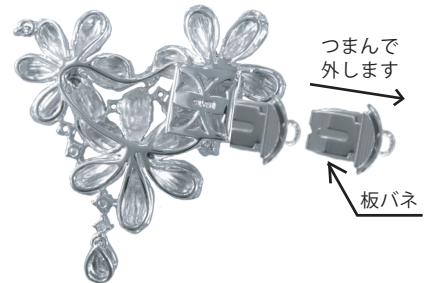
チェーンと組み合わせて
ペンダントでも使用することが
できます



裏側

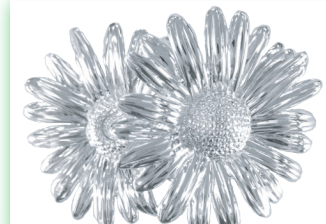


板バネをつまんで
取り外しが簡単



仕様	部品名	材質	メッキ仕上げ（ニッケル下地） コンビメッキ
	本体：SV925	バネ、ダ円カン：洋白	

南洋真珠にオススメ！！大珠用クリップクラスプ



仕様	部品名 材質	
	クリップクラスプ	チャーム
	本体：SV925 ダ円カン：洋白	本体：SV925 ダ円カン：洋白
	スプリング/バネ棒：ステンレス	メッキ仕上げ（ニッケル下地） ロジウムメッキ/金メッキ

<注意>かぶれ等、皮膚に異常を感じた時はご使用を止め、速やかに専門医にご相談下さい。

商品写真はほぼ実物大の大きさです。

MEMO
