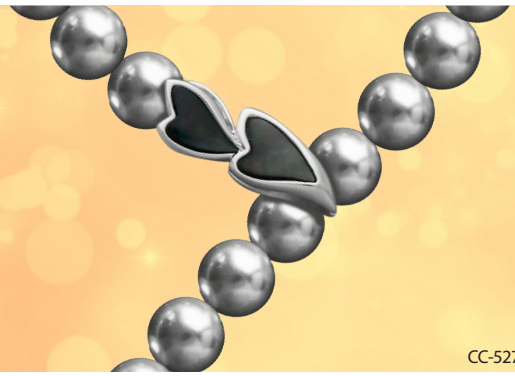


NEW 大珠用
クリップクラスプ

おなじみのクリップクラスプに大珠用が登場。
簡単クリップ式なので片手で操作でき、Y字ネックレスや
ロングネックレスをアレンジしてお使い頂けます。
また、裏返して使える両面使いのリバーシブル仕様です。
シェル はシェル付きの商品になります。



CC-527 HS BL

●大珠用クリップクラスプ 対応珠サイズ:9.0mm~12.0mm

	シェル	シェル	
上面			
底面			
側面			
	CC-526 HA	CC-527 HS WH CC-527 HS BL	CC-528
	高さ 13.0× 幅 26.3× 奥行 13.4mm	高さ 15.4× 幅 31.6× 奥行 12.0mm	高さ 18.0× 幅 30.0× 奥行 10.0mm

エンドパーツ

<div style="border: 1px solid black; border-radius: 50%; width: 40px; height: 40px; display: flex; align-items: center; justify-content: center;"> セットで おすすめ </div>		シェル 	シェル 	
	ENCC-525	ENCC-584 WH	ENCC-584 BL	ENCC-583

仕様 | 本体：SV925 カン：洋白 仕上げ：ロジウムメッキ・金メッキ **シェル**

●MAF-01 パールフック 対応珠サイズ:6.0mm~8.0mm

パールフック

引っ掛けて使うだけのシンプルパーツ！

① 連と連の間に引っ掛けます。
② 輪っかの細い部分に引っ掛けます。

フック 輪っか

MAF-01

フック内径 5.5mm

仕様 | 本体：SV925 カン：洋白 仕上げ：ロジウムメッキ・金メッキ

<注意>かぶれ等、皮膚に異常を感じた時はご使用を止め、速やかに専門医にご相談下さい。商品写真はほぼ実物大の大きさです。

MEMO
