

SV925 製 男女兼用のloop tieループタイ

新しいタイプのループタイは楽々・開いて・閉じる 機能性抜群のループタイです

従来のループタイは筒に紐を通していましたが

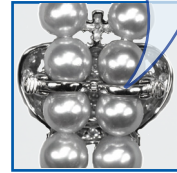


紐の太さは約5mmです

指で両方の摘み部分を開きます

紐を挟んで、指で両方の摘み部分を閉じます

真珠・半貴石等のロングネックレスの留め金具としてもお使い頂けます。
対応珠サイズ 約7~9mm



ほぼ実物大の大きさです

LT-301Z キュービックジルコニア35ヶ	LT-302	LT-303Z HA キュービックジルコニア1ヶ	LT-304Z キュービックジルコニア27ヶ
 約21mm 厚み 約13mm			
LT-305 HA	LT-306 WH	LT-306 PK	LT-306 BL
LT-309 HA	LT-307 WH	LT-307 PK	LT-307 BL
LT-310 HA	LT-308 WH	LT-308 PK	LT-30 BL

仕様	部品名・材質	本体：SV925,シェル/板バネ：ステンレス/ダ円カン：洋白
	メッキ	メッキ仕上げ（ニッケル下地）/ロジウムメッキ金メッキ

<注意>かぶれ等、皮膚に異常を感じた時はご使用を止め、速やかに専門医にご相談下さい。

商品写真はほぼ実物大の大きさです。

MEMO
